

STUDIO TECNICO  
di PROGETTAZIONE e  
CONSULENZA TECNICA

Grotti Ing. Laris  
via Vignolesse, 1389  
41010 San Domoso (MO)  
Tel. 059/467163  
Fax. 059/467164  
e-mail: studiogrotti@gmail.com

COMUNE DI SOLIERA  
PROVINCIA DI MODENA

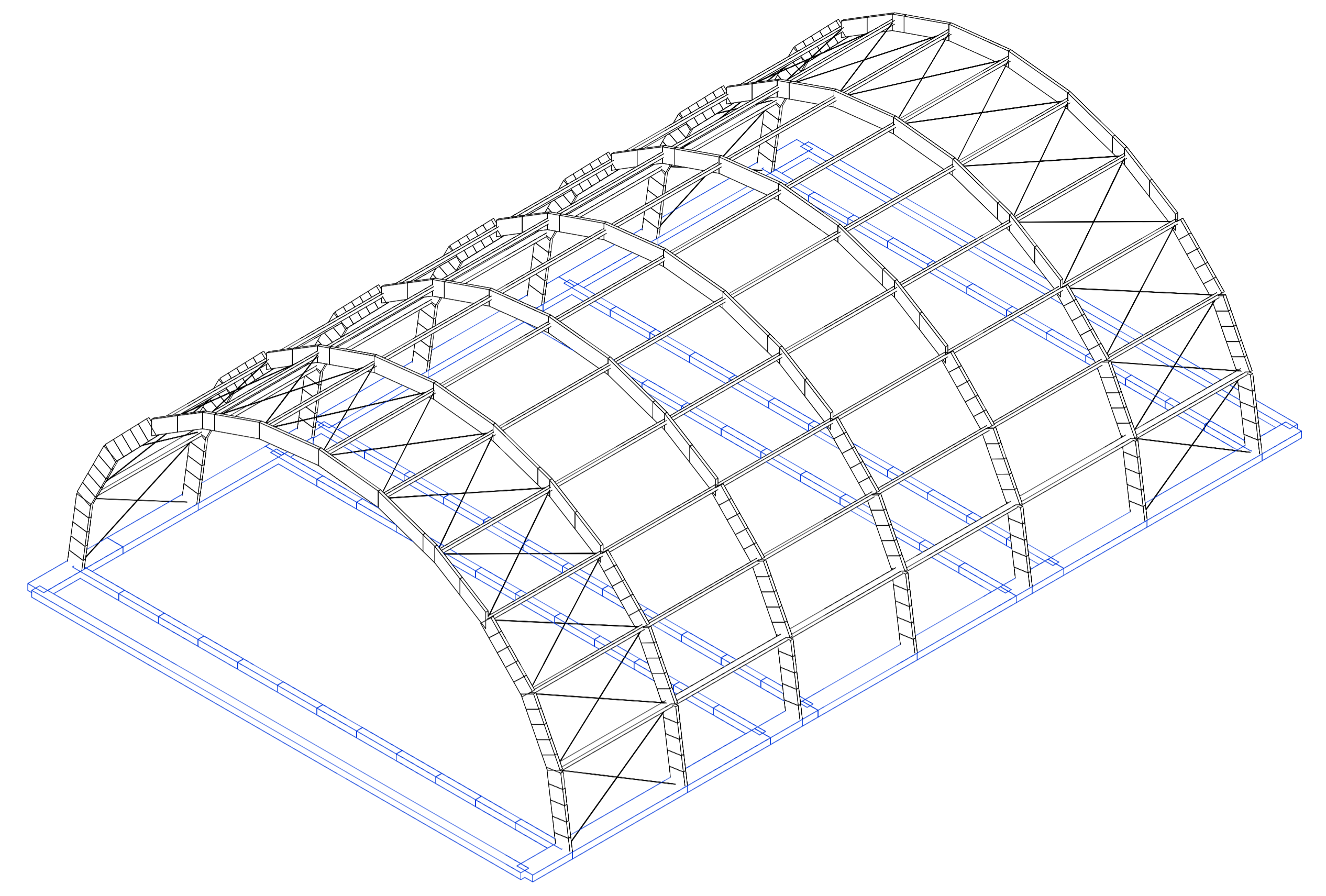
1

TITOLO TAVOLA  
**CARPENTERIA P.TERRA  
- FONDAZIONI -**

DATA  
DISEGNO SCALA 1:100

COMMITTENTE  
IL TECNICO  
**DOTT. ING. GROTTI LORIS**

**STRUTTURA DI FONDAZIONE PER REALIZZAZIONE DI  
COPERTURA DEI CAMPI DA PADEL PRESSO IL CENTRO  
SPORTIVO "REBEL" SITO IN SOLIERA (MO) - VIA CORTE**



Disegno di nostra proprietà - Riproduzione vietata a norma di legge

**PRESCRIZIONI PER IL CALCESTRUZZO**

PARTICOLARE DI OPERA	CLASSE	RCK A 28 GG.	CLASSE CONSIST.	DIAM. MAX.	CLASSE ESPOS.	COPRIFERRO MIN (cm)
C.L.S. PER FONDAZIONI	C25/30	30 N/mm <sup>2</sup>	S4	30 mm	XC2	3,5

**PRESCRIZIONI PER L'ACCIAIO**

PARTICOLARE DI OPERA	CLASSE	SOVRAPPORZIONI MINIME
ACCIAIO IN BARRE O RETI AD ADERENZA MIGLIORATA	B450C	
ACCIAIO IN PROFILATI, PIATTI E PIASTRE	S355	SALDATURE UNI EN 1090
BULLONI	8.8	
RESINA ANTISISMICA TIPO HILTI HY 270 PER MURATURE		

**NB: LA PAVIMENTAZIONE NON E' COLLEGATA  
ALLE FONDAZIONI ESISTENTI  
CONTROLLARE ATTENTAMENTE TUTTE LE QUOTE  
PLANO-ALTIMETRICHE PRIMA DI PROCEDERE A REALIZZARE  
QUALSIASI DISTINTA DI FERRI D'ARMATURA.**

**ALLETARE LE FONDAZIONI ALLA QUOTA INDICATA NELLA  
RELAZIONE GEOLOGICA**

**SOVRAPPORZIONE MINIMA FERRI: 60 DIAMETRI**

